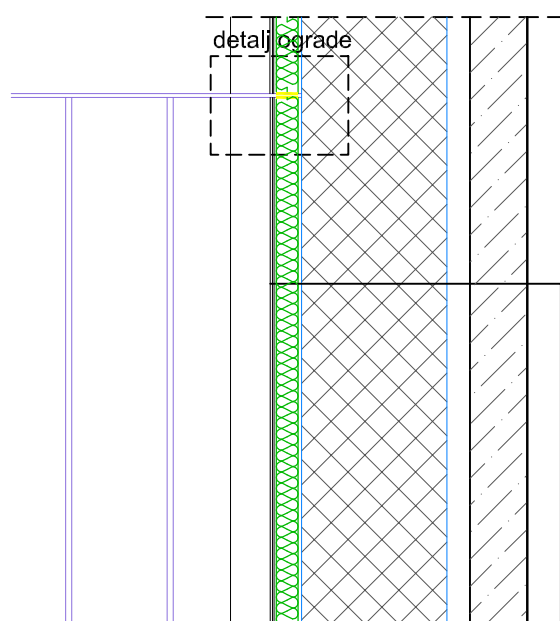


# DETALJ "A"

Vanjski zid - rješenje vanjskog zida od betona na spoju s vanjskom ogradom  
MJ 1:10



- silikatna žbuka 0,30 cm
- impregnacijski predpremaz
- polimerno-cementno ljepilo ojačano staklenom mrežicom (0,30+0,20) cm
- toplinska izolacija 3,00cm /pločama kamene vune ( $\lambda = 0,035 \text{ W/mK}$ )
- polimerno-cementno ljepilo 0,50 cm
- impregnacijski predpremaz
- postojeća fasadna žbuka
- armirani beton 20,00 cm
- sloj zraka 2,5 cm
- porobetonski blok 7,5 cm
- unutarnja obrada zida

## DETALJ OGRADE

MJ 1:1

